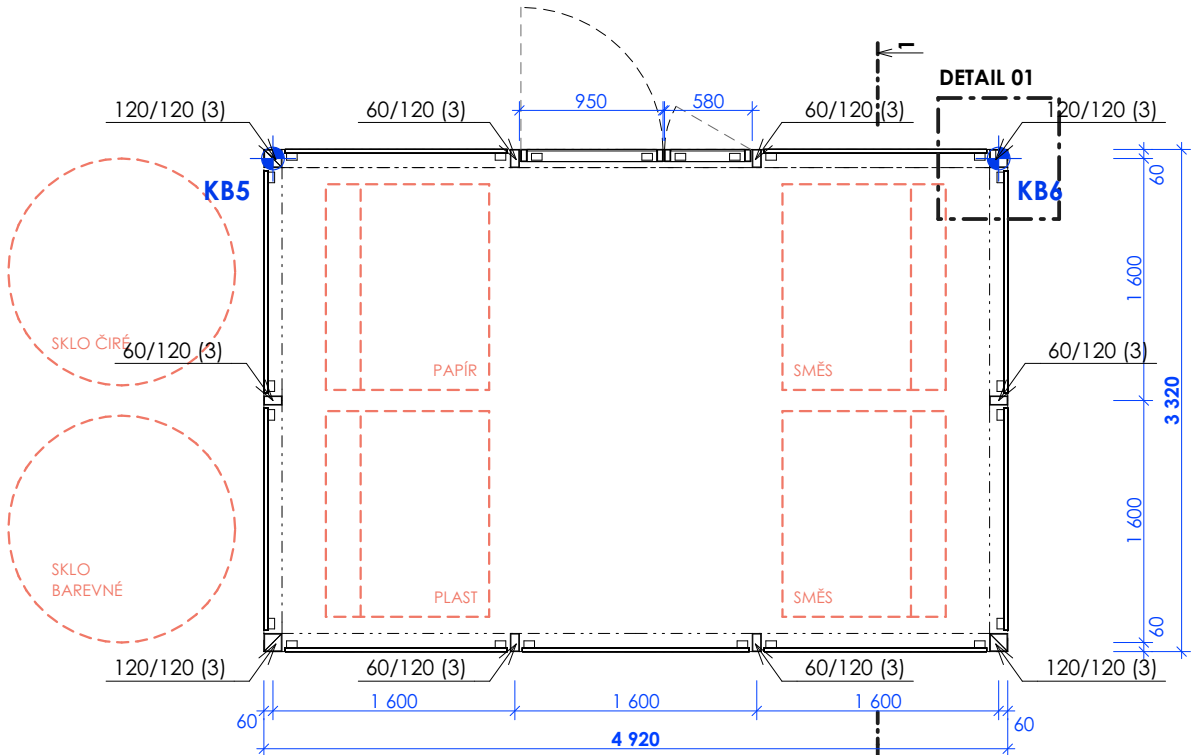


PŘÍSTŘEŠEK NA POPELNICE - PŮDORYS, POHLEDY

1:50

PŮDORYS



POZNÁMKY

- TATO DOKUMENTACE JE ZPRACOVÁNA VE STUPNI PRO PROVEDENÍ STAVBY DLE VYHLÁŠKY 499/2006 Sb., A SVOU PODROBNOSTÍ TAK ZAKLÁDÁ PŘEDPOKLAD K VYPRACOVÁNÍ SOUPISU STAVEBNÍCH PRACÍ, DODÁVEK A SLUŽEB S VÝKAZEM VÝMĚR
  - PROJEKTANT PROTO UPOZORŇUJE STAVEBNÍKA A ZHOTOVITELE NA PŘÍPADNOU NUTNOST ZPRACOVÁNÍ DODAVATELSKÉ DOKUMENTACE, KTERÁ ZPŘESNÍ ŘEŠENÍ NAVRŽENÉ V TOMTO PROJEKTOVÉM STUPNI (NAPŘ. DOKUMENTACE PRO POMOCNÉ PRÁCE A KONSTRUKCE, VÝROBNĚ TECHNICKÉ DOKUMENTACE, DOKUMENTACE VÝROBKŮ DODANÝCH NA STAVBU, VÝKRESY PREFABRIKÁTŮ A MONTÁŽNÍ DOKUMENTACE, APOD.)
  - DODAVATELSKOU DOKUMENTACI ZAJIŠŤUJE ZHOTOVITEL STAVBY A JE ZAHRNUTA V CENĚ DODÁVKY STAVBY
  - V PŘÍPADĚ NEJASNOSTÍ ČI VYVOLANÝCH ZMĚN JE ZHOTOVITEL POVINEN KONTAKTOVAT PROJEKTANTA
- 
- NOSNÁ KONSTRUKCE PŘÍSTŘEŠKU BUDE PROVEDENA JAKO OCELOVÁ Z UZAVŘENÝCH PROFILŮ JACKL, ZASTŘEŠENÍ BUDE PROVEDENO PROLAMOVANÝM PLECHEM CB 60/235 (TLOUŠŤKA PLECHU 1,00 mm)
  - POD SVISLÝMI SLOUPKY BUDOU PROVEDENY ZÁKLADOVÉ PATKY Z PROSTÉHO BETONU 0,65x0,65 m, VÝŠKY 800 mm
  - STOJKY BUDOU DO PATEK KOTVENY PŘES PATNÍ PLECHY NA CHEMICKOU KOTVU HILTI HIT-RE 500 4xM12
  - DEŠŤOVÉ VODY BUDOU SVEDENY NA PŘÍLEHLÝ TERÉN, KDE BUDOU PŘIROZENĚ ZASÁKNUTY V TRAVNATÉ PLOŠE

LEGENDA POVRCHŮ

- A

B

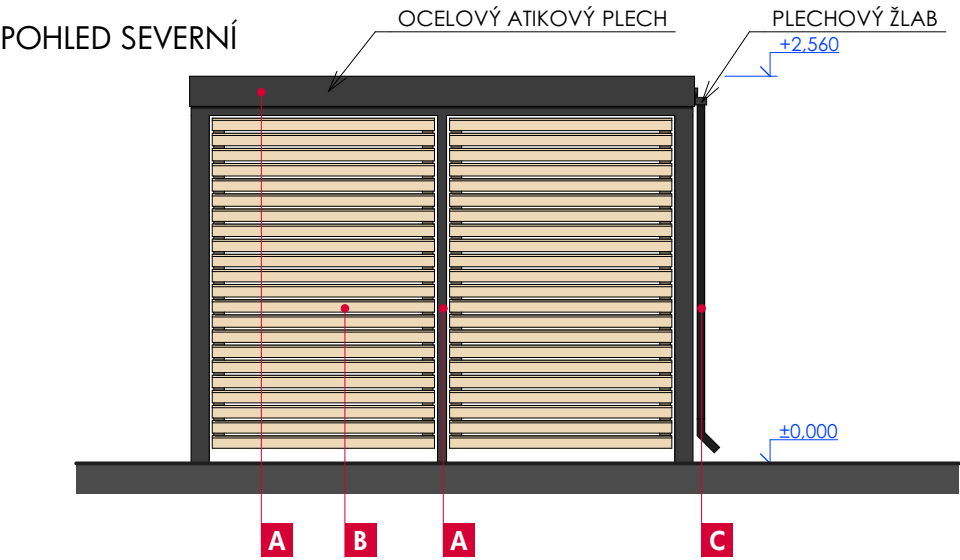
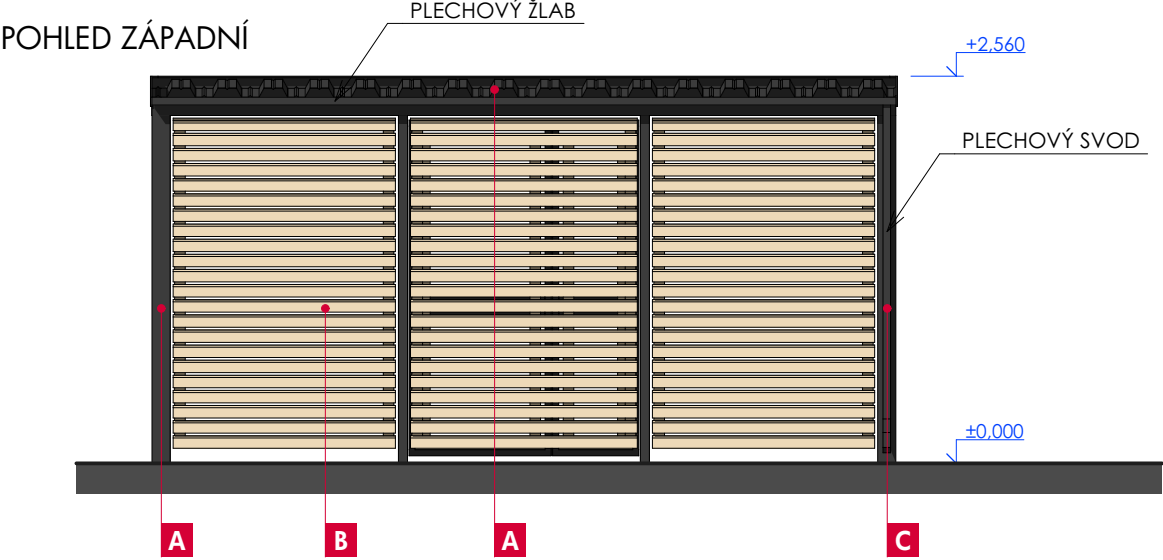
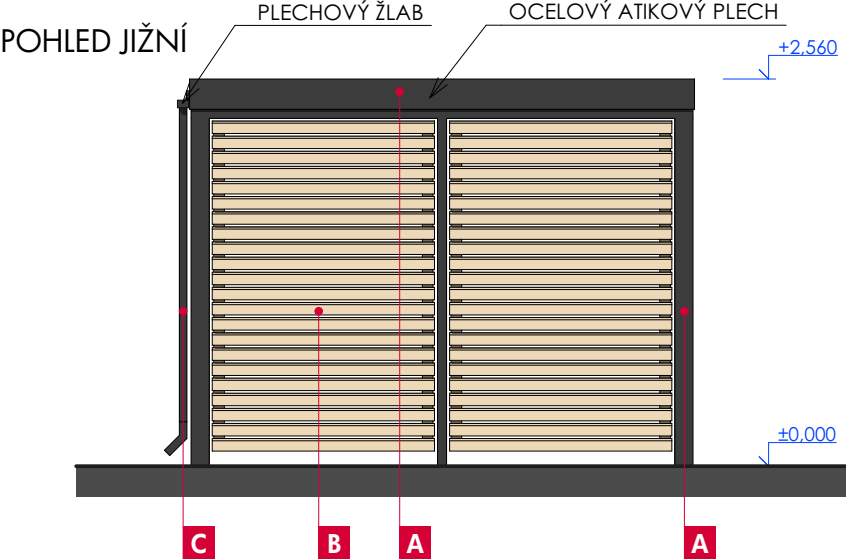
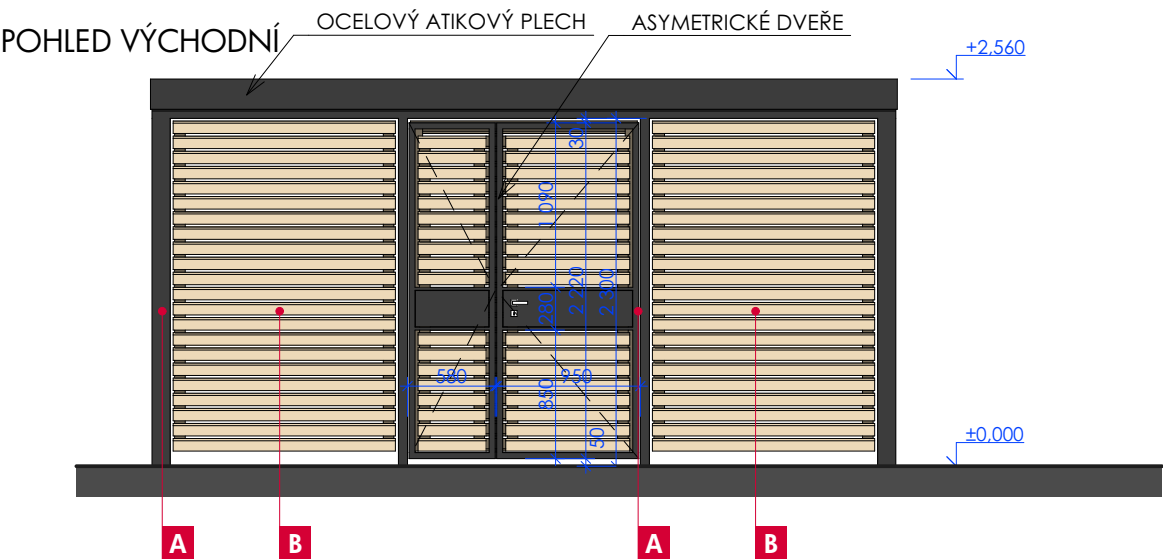
C
- OCELOVÁ KONSTRUKCE PŘÍSTŘEŠKU



HORIZONTÁLNÍ DŘEVĚNÁ VÝPLŇ

KLEMPÍŘSKÉ PRVKY
- BARVA TMAVĚ ŠEDÁ (ANTRACIT)

ODSTÍN SVĚTLÉ HNĚDÝ

BARVA TMAVĚ ŠEDÁ (ANTRACIT)



název projektu				
BYTOVÝ DŮM MÍROVÁ				
stupeň	DPS		místo stavby	
	DOKUMENTACE PRO PROVEDENÍ STAVBY		p.č. 1152/22, 1152/40, 1152/103, 1152/104 k.ú. Rychnov nad Kněžnou	
stavebník			generální projektant	
	Město Rychnov nad Kněžnou Havlíčkova 136 516 01 Rychnov nad Kněžnou		 ŘEZANINA & BARTOŇ, s.r.o. Jenikovice 111 503 46 Jenikovice	
autorizace	projektant části ŘEZANINA & BARTOŇ, s.r.o. Jenikovice 111 503 46 Jenikovice Ing. Jiří Bartoň Studénky 160, 549 02 Velké Poříčí ČKAIT 0602517 v oboru pozemní stavby autor návrhu/hlavní inženýr projektu Ing. arch. Jakub Chobotský Holubova 697, 500 09 Hradec Králové ČKA 04501 v oboru architektura			
část	IO.09 DROBNÁ ARCHITEKTURA, MOBILIÁŘ			
výkres	PŘÍSTŘEŠEK NA POPELNICE - PŮDORYS, POHLEDY			
datum zhotovení	měřítko	číslo výkresu	paré	
05/2019	1:50	D.03		
datum revize	číslo revize			
-	-			

DÍLO JE CHRÁNĚNO AUTORSKÝM ZÁKONEM. JAKÉKOLIV ROZMNOŽOVÁNÍ ČI VYTVÁŘENÍ KOPÍÍ BEZ VĚDOMÍ AUTORA JE ZAKÁZANO